

REINETTE CRAPAUD (01.03)-



Pastel Choisel Jean-Louis 2012 © selon Diel

1833, pl.18, Kernobstsorten.

FICHER Choisel 2000-2012.

ORIGINE : Allemagne, avant 1803.

SYNONYMES : Krötenrabau(Diel "Vorz.Kernobstsorten", 1821, t.1, p.119),
Krötenreinette(d°)-

MATURITE-CONSOMMATION : Janvier-Mars.

FORME : Sous moyenne, L=62mm., H=50mm.- Plus large, sphéroïdale un peu plate, côtelée vers cuvette œil faisant passer la silhouette pour conique.

EPIDERME : Rugueux, vert-blanchâtre, amplement marbrée et tachée de roux squameux. Larges, nombreuses lenticelles grises peu apparentes. C'est cette peau qui donne le nom de la pomme.

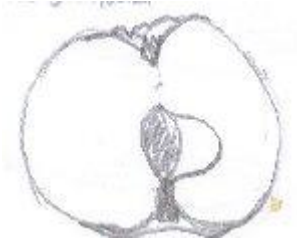
CUVETTE du PEDONCULE : Etroite, peu profonde.

PEDONCULE : Gros, court mais dépasse de moins un cm. du sommet(Leroy) ou ne dépasse pas très court (Oberdieck), oblique (Leroy) droit (Oberdieck).

CUVETTE de L'ŒIL : Assez vaste, unie (Leroy) plissée (Oberdieck).Largeur=24mm.Côtelée(Diel)

ŒIL :Grand à moyen, clos ou mi clos.

CHAIR : Verdâtre, fine, tendre, juteuse, très sucrée, agréablement acidulée-parfumée.
Première qualité.



LOGES à PEPINS : Ouvertes, petites, lisses
Oberdieck.

Choisel 2008 selon

OBSERVATIONS : Arbre vigoureux, à rameaux ayant de petites lenticelles allongées peu visibles. Yeux aux écailles écartées, un peu écartées de l'écorce. Feuilles petites ou moyennes, largement crénelées, à pétiole gros, très court.

REFERENCES : Choisel

BIBLIOGRAPHIE : André Leroy, Angers, 1872, "Dictionnaire de Pomologie", n°387., silhouette en haut.- Oberdieck n°511, 1875, Illustrirtes. Diel voir texte.